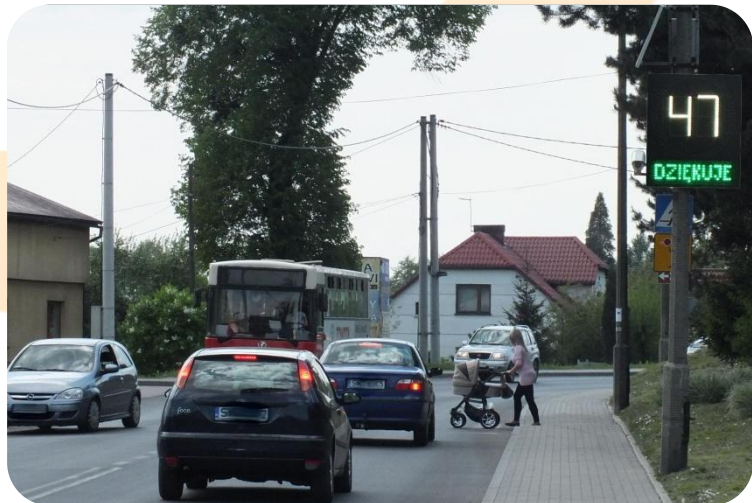


Radar z wyświetlaczem prędkości i ilości punktów oraz kwotą mandatu typ:RDW-103

- ▣ Radar RDW-103 umożliwia pomiar prędkości nadjeżdżającego samochodu i wyświetlenie go na dużym czytelnym wyświetlaczu z dokładnością do 1km/h
- ▣ Radar ten w znaczący sposób poprawia bezpieczeństwo na drogach co zostało udowodnione zmniejszeniem liczby wypadków w miejscach gdzie został zastosowany
- ▣ Radar może być wyposażony w profesjonalną atrapę kamery i flesz który wysyła w kierunku kierowcy niewielki błysk w momencie, gdy kierowca nie zmniejszy swojej prędkości. Taki zestaw skutecznie działa na wyobraźnię kierowców
- ▣ W przypadku przekroczenia przez nadjeżdżający samochód dozwolonej prędkości wyświetla się migający znak ograniczenia prędkości B33
- ▣ Znak posiada tablicę z napisem **ZWOLNIJ** (kolor czerwony lub biały) lub **DZIĘKUJE** (kolor zielony) bądź innym zdefiniowanym przez klienta
- ▣ Znak posiada możliwość oprócz wyświetlenia komunikatów również możliwość jednoczesnego wyświetlania ilości punktów oraz kwoty mandatu jaki dostałby kierowca
- ▣ Wszystkie funkcje takie jak próg zadziałania ograniczenia, progi działania radaru, długość wyświetlania ograniczenia itp. są możliwe do zaprogramowania przez użytkownika poprzez dostarczony program komputerowy
- ▣ Jasność wyświetlacza automatycznie dostosowuje się do jasności otoczenia
- ▣ Automatyczny zapis prędkości przejeżdżających samochodów
- ▣ Bardzo niski pobór mocy- najniższy w swojej klasie- co umożliwia zastosowanie baterii słonecznych jako źródła zasilania
- ▣ Niska waga pozwalająca zawieszenie radaru praktycznie wszędzie
- ▣ Radar umożliwia wyświetlanie stałego ograniczenia prędkości





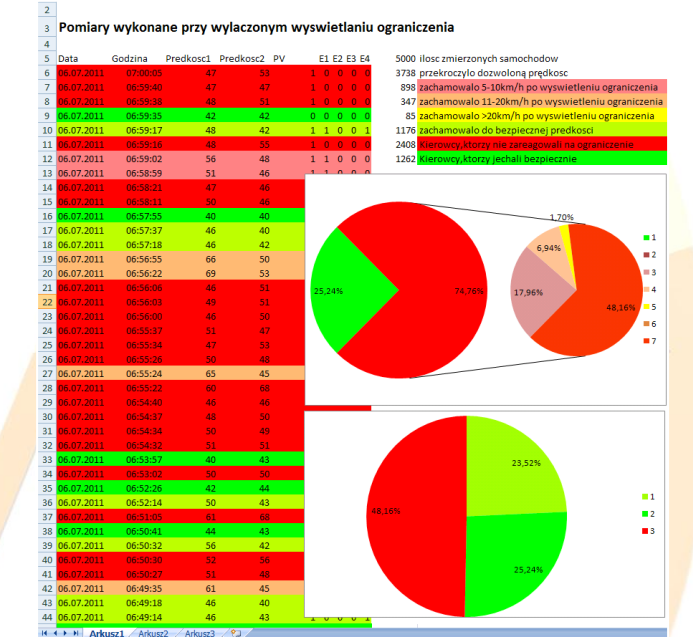
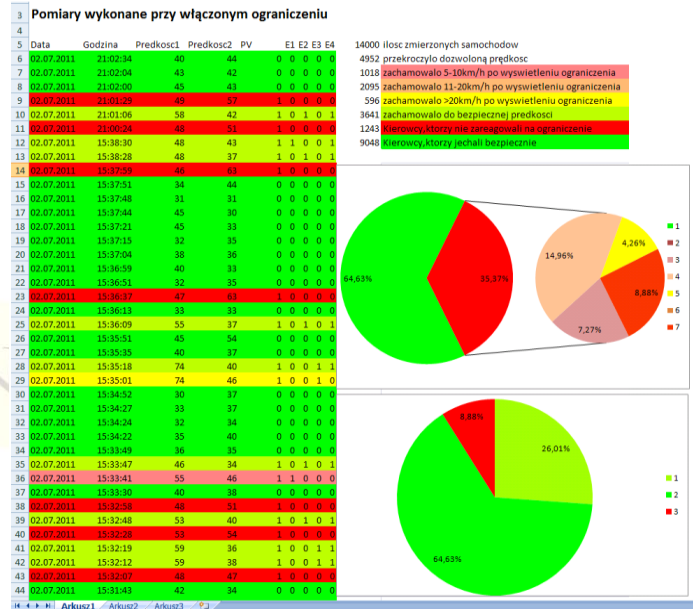
Dane techniczne radaru RDW-103

Dane techniczne modułu radarowego	
Napiecie zasilania	12V
Zasięg działania	Regulowany do 450m
Sredni pobor pradu	150mA
Zakres mierzonej prędkości	1-320km/h
Rozdzielczość	1km/h

Dane wyświetlacza	
Wysokość cyfr prędkości	36cm
Wysokość napisu DZIEKUJE/ ZWOLNIJ i ilości punktów	14cm/30cm
Zakres wyświetlanej prędkości	1-199km/h
Zakres wyswietlanego ograniczenia (znak B-33)	20-90km/h
Automatyczna zmiana jasności w zależności od pogody	20-100%
Napiecie zasilania	12V
Sredni pobor pradu	0,5A
Wymiary	Ok. 900x1200x30mm
Waga	Ok. 17KG
Luminacja (jasność)	Klasa L2
Współczynnik luminacji	Klasa R2
Szerokość wiązki	Klasa B4
Zakres temperatur	Klasa T1
Pozostałe parametry	D1,P1
Sposób montażu	Dowolny-na życzenie klienta

Dane modułu pamiętającego prędkości (opcja)	
Ilość zapamiętanych próbek	Do 4194240
Ilość pomiarów na 1 samochód	Min 2
Zapamiętanie czy samochód zareagował na włączenie znaku B-33	TAK
Możliwość sterowania bezprzewodowego	TAK
Możliwość dowolnego ustawienia parametrów radaru	TAK
Możliwość wyświetlenia danych w Excellu	TAK

Zasilanie solarne (opcja)	
Czas działania przy całkowitym braku słońca	Min. 120h
Sterownik ładowania	Automatyczny PWM



Zapraszamy również na naszą stronę dvs.net.pl do obejrzenia pozostałych produktów firmy:

